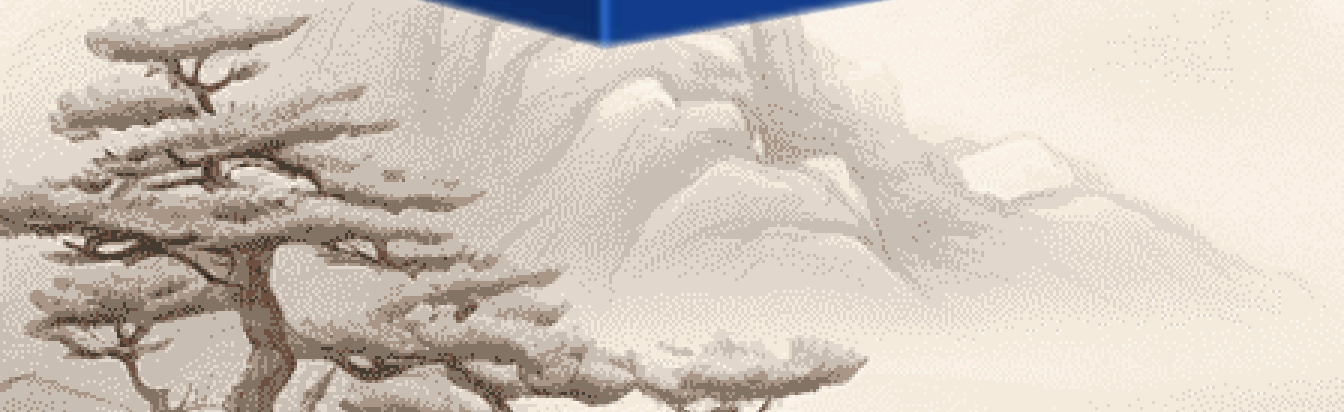


# SCALP CARE PEPTIDE ESSENCE



A decorative frame with traditional motifs, including a scroll at the top left, a cloud at the top right, and a scroll at the bottom right. The number '01' is centered within the frame.

**01**

**Katalog**

# **Gambaran Keseluruhan Produk**

# Ciri-ciri Produk

## Bahan Semula Jadi

Produk ini menggunakan pigmen semula jadi yang diekstrak daripada herba tradisional Cina, seperti Lingzhi hitam, ginseng, He Shou Wu, bijan hitam, daun teh, daun mugwort, dong quai, daun arborvitae dan aloe vera.

## Membekalkan Vitamin

Membantu menambah melanin pada folikel rambut, merangsang enzim tirosinase, dan menjadikan rambut lebih hitam serta lebat.

## Melindungi Kulit Kepala

Membantu merawat kulit kepala, melindungi kesihatan dan mencegah masalah kulit kepala.



# Pengenalan Produk



- **Kesihatan & Keselamatan**

Serum penjagaan kulit kepala tidak mengandungi sebarang bahan pewarna kimia, selamat digunakan oleh wanita hamil dan individu yang alah kepada pewarna rambut. Semakin kerap digunakan, rambut menjadi lebih sihat, merawat kulit kepala tanpa menimbulkan sebarang kesan buruk.

- **Mudah & Cepat**

Serum penjagaan kulit kepala menggunakan reka bentuk semburan, mudah digunakan, tidak memerlukan alat pewarna rambut khas, dan tidak akan mengotorkan kulit kepala atau rambut.

- **Berkesan**

Serum penjagaan kulit kepala memberikan kesan yang sangat baik; penggunaan selama 5-10 hari dapat membantu rambut beruban kembali ke warna coklat gelap atau coklat hitam secara beransur-ansur, dengan warna yang sekata dan tidak mudah luntur.

# Golongan Sasaran

## ● Sesuai untuk individu beruban

Sama ada rambut beruban disebabkan oleh penuaan atau faktor keturunan, penggunaan serum penjagaan kulit kepala dapat merangsang penghasilan rambut hitam dan meningkatkan kesihatan rambut.

## ● Sesuai untuk wanita hamil

Wanita hamil mudah terjejas oleh pelbagai faktor semasa kehamilan, menyebabkan kesihatan rambut kurang baik. Penggunaan serum penjagaan kulit kepala dapat meningkatkan kesihatan rambut dan memperbaiki kualiti rambut.

## ● Sesuai untuk individu yang alah kepada pewarna rambut

Bagi individu yang alah kepada pewarna rambut, penggunaan serum penjagaan kulit kepala memberikan perlindungan yang baik, mengelakkan reaksi alahan berlaku. Selain itu, serum ini juga membantu meningkatkan kesihatan rambut dan memperbaiki kualiti rambut.



02

Katalog

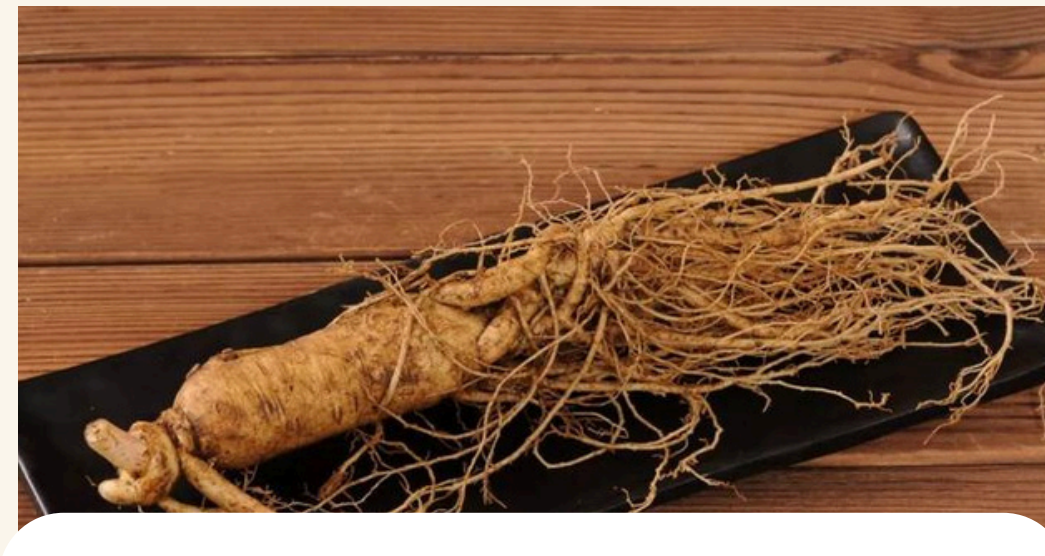
# Penerangan Kesan

# Bahan Utama



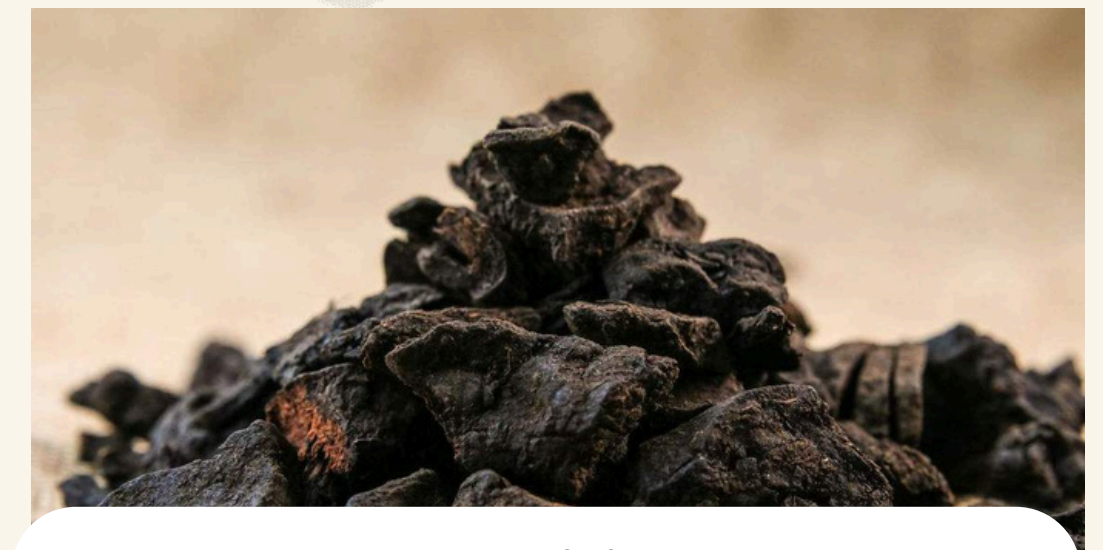
## Lingzhi Hitam

Lingzhi hitam ialah sejenis herba tradisional Cina yang mempunyai pelbagai khasiat, seperti menyeimbangkan yin dan menyuburkan ginjal, meningkatkan tenaga dan peredaran darah, serta mengatur sistem imun. Pigmen hitam yang terkandung dapat membantu merangsang rambut menjadi lebih gelap.



## Ginseng

Ginseng ialah sejenis herba tradisional yang berfungsi menambah tenaga dan darah. Ia juga membantu merangsang rambut menjadi lebih gelap. Pelbagai nutrien yang terkandung dalam ginseng dapat meningkatkan kesihatan rambut dan memperbaiki kualiti rambut.



## Polygonum Multiflorum (He Shou Wu)

He Shou Wu ialah sejenis herba tradisional Cina yang mempunyai khasiat seperti menyuburkan hati dan ginjal, menambah essence dan darah, serta membantu rambut dan janggut menjadi gelap. Pelbagai nutrien yang terkandung dapat meningkatkan kesihatan rambut dan memperbaiki kualiti rambut.

# Bahan Utama



## ● Bijan Hitam

Mengandung lemak, protein, vitamin dan pelbagai nutrien lain, bijan hitam mempunyai khasiat menyuburkan hati dan ginjal, melembapkan serta melancarkan peredaran usus, dan memberikan kesan pemakanan yang ketara kepada rambut.

## ● Daun Teh

Mengandung polifenol teh, kafein dan pelbagai komponen lain, daun teh mempunyai kesan antioksidan dan anti-radang, membantu membersihkan lebih minyak pada kulit kepala serta merangsang pertumbuhan rambut.

## ● Daun Mugwort

Daun Mugwort mempunyai khasiat menghangatkan urat dan menghentikan pendarahan, menghilangkan sejuk dan melegakan kesakitan. Ia memberi kesan pemanasan kepada kulit kepala, meningkatkan peredaran darah, dan merangsang pertumbuhan rambut.

# Bahan Utama

## Angelica sinensis (Dong Quai)

Dong Quai mempunyai khasiat menambah & mengaktifkan darah, mengatur kitaran haid dan melegakan kesakitan. Ia menyuburkan kulit kepala dan menyediakan nutrien yang mencukupi untuk rambut.



## Daun Platycladus

Daun Platycladus ialah herba tradisional Cina yang mempunyai khasiat menyejukkan darah, menghentikan pendarahan, merangsang pertumbuhan rambut dan menghitamkan rambut. Ia sering digunakan untuk merawat keguguran rambut dan rambut beruban.

## Aloe Vera

Aloe Vera kaya dengan pelbagai asid amino, mineral dan vitamin. Ia mempunyai kesan antibakteria dan anti-radang, melembapkan serta mengekalkan kelembapan, membantu memperbaiki persekitaran kulit kepala dan merangsang pertumbuhan rambut.



03

Katalog

# Cara Penggunaan & Kesan

# Cara Penggunaan

## Mencuci Rambut

Sebelum digunakan, rambut hendaklah dicuci untuk menyingkirkan minyak, habuk dan sisa lain pada rambut, bagi memastikan rambut bersih dan kering.

## Sapukan serum secukupnya

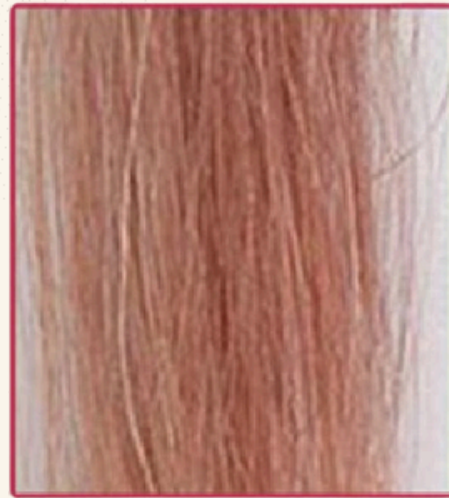
Sapukan serum secukupnya pada waktu pagi/tengah hari, fokus pada kawasan beruban. Sikat dengan sikat bergigi rapat secara berperingkat dan urut 5-10 minit untuk penyerapan yang lebih baik.

## Keringkan rambut secara semula jadi

Tidak perlu bilas selepas sapuan. Biarkan kering sendiri. Bilas selepas 6 jam dan pastikan akar rambut bersih.



# Cara Penggunaan



Kali pertama

Gunakan setiap hari atau selang setiap 1-2 hari



Kali kedua

Gunakan setiap hari atau selang setiap 1-2 hari



Kali ketiga

Gunakan 1-2 kali seminggu sehingga akar rambut kembali hitam setelah warna rambut memuaskan.



# Kekerapan Penggunaan dan Kesannya

## Kali Pertama Digunakan

Sapukan sekali sehari selama 7-10 hari pada peringkat awal. Kesan ketara akan kelihatan, bergantung pada individu.



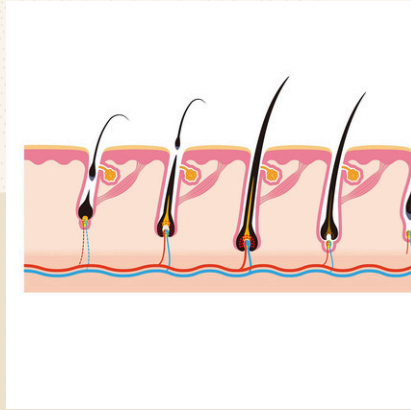
## Penggunaan Secara Berterusan

Sapukan 2 kali seminggu selepas warna memuaskan, selama 2-3 bulan. Penggunaan 3-6 bulan boleh membuat sebahagian akar uban hitam, namun tidak menjamin penyembuhan. Penggunaan jangka panjang membantu melambatkan pertumbuhan uban yang berkaitan faktor tubuh.

## Tahap Pewarnaan

Penggunaan berulang akan menambah keamatan warna. Untuk warna lebih gelap, sembur berulang kali sehingga mencapai warna yang diinginkan.

# Penjelasan Kesan



## Memberi Kelembapan

Memberi kelembapan kepada rambut dan folikel, mengatasi rambut kering dan menjadikan rambut lebih sihat



## Memperbaiki Kerosakan

Memperbaiki kerosakan rambut & folikel, mengatasi rambut rapuh & mudah patah, menjadikan rambut lebih sihat.



## Memperbaiki Persekitaran Kulit Kepala

Memperbaiki persekitaran kulit kepala & mengawal minyak, menjadikan kulit kepala lebih sihat.

# Perhatian



## Wanita hamil dan individu yang alah kepada pewarna rambut

Boleh digunakan oleh wanita hamil & yang alah pewarna rambut, tetapi elak penggunaan berlebihan atau tidak betul untuk mengelakkan alahan.

## Kesan Pewarnaan

Kesan pewarnaan berbeza mengikut individu. Laraskan jumlah & kekerapan penggunaan untuk hasil terbaik.

## Penjagaan Rambut

Pastikan rambut bersih & kering. Elakkan penggunaan berlebihan perapi atau produk lain agar tidak menjejaskan kesan pewarnaan.

# Maklum Balas Penggunaan

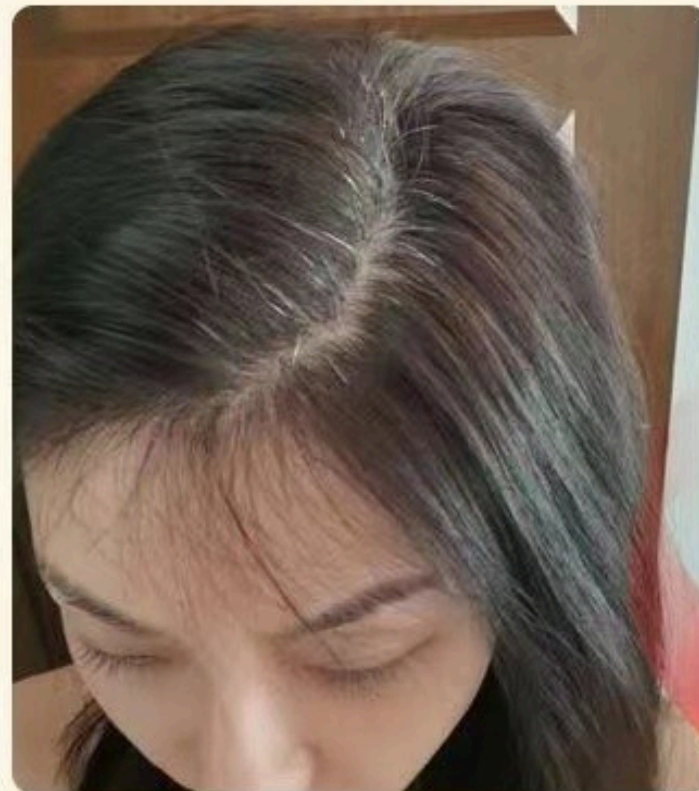


Sebelum

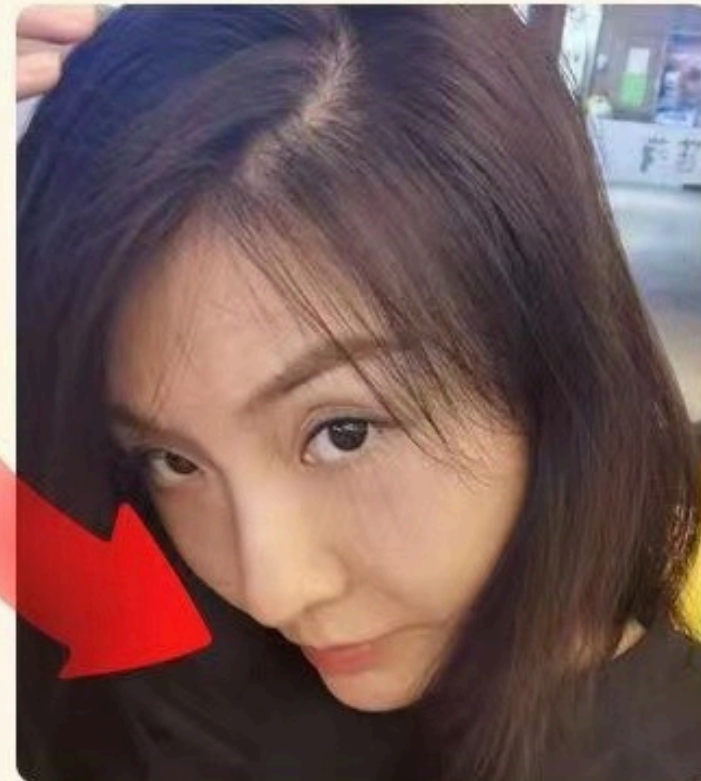
Selepas

# Maklum Balas Pengguna

Cik Guo: Rambut beruban selepas bersalin kembali pulih selepas penggunaan



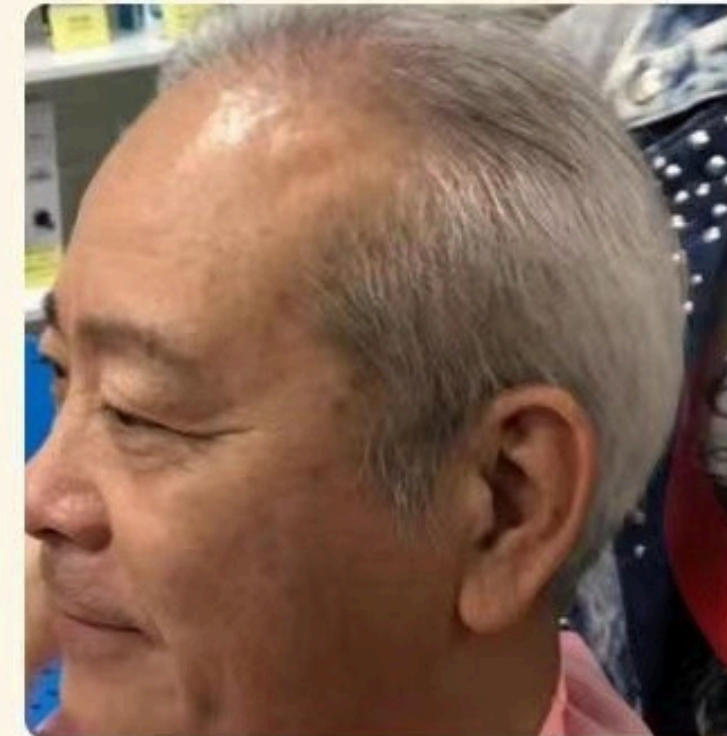
Sebelum Penggunaan



Selepas Penggunaan

Selepas melahirkan anak, akibat kekurangan nutrisi dan keletihan yang berlebihan, saya mengalami rambut beruban. Mengambil bijan hitam dan kacang walnut tidak memberi banyak kesan. Kemudian, saya melihat produk ini digunakan dalam kumpulan ibu-ibu. Selepas saya membeli dan menggunakannya, rambut saya juga kembali menjadi hitam semula.

Datuk Xie – Rambut putih pada usia tua bertukar menjadi hitam selepas penggunaan



Sebelum Penggunaan



Selepas Penggunaan

Datuk Xie telah menjadi berambut putih sepenuhnya akibat usia tua. Melihat orang seusia dengannya kelihatan lebih muda membuatnya agak cemburu. Kemudian, anak-anaknya membantunya membeli produk ini, dan selepas menggunakannya beberapa kali, rambutnya beransur-ansur bertukar menjadi hitam.



04

Katalog

# SOALAN LAZIM (FAQ)

# Prinsip Rambut Putih Bertukar Hitam

01

## Ekstrak Herba Tradisional Cina

Bahan utama termasuk Lingzhi hitam, Ginseng, He Shou Wu, bijan hitam dan lain-lain. Herba tradisional ini berkesan untuk menambah tenaga dan darah, menyuburkan hati dan buah pinggang, serta menegaskan rambut hitam. Ia dapat merangsang aktiviti tirosinase dalam folikel rambut, menjadikan rambut lebih gelap dan lebat.

02

## Pigmen Semula Jadi

Bahan utama termasuk daun mugwort, Dang Gui, dan daun Biota. Pigmen semula jadi ini mempunyai kesan antioksidan dan melawan keletihan, serta dapat merangsang penghasilan melanin dalam rambut, menjadikan rambut lebih gelap dan bersinar.


03

## Fotosintesis

Melalui fotosintesis, ia menambah semula melanin yang hilang pada folikel rambut dan rambut putih, menjadikan rambut baru di akar berwarna coklat gelap atau coklat kehitaman.

# Masalah Rambut Putih Pada Akar Bertukar Hitam


## Perbezaan Warna Antara Rambut Baru dan Rambut Lama




Selepas menggunakan produk pewarna rambut hitam, rambut baru yang tumbuh mungkin mempunyai warna sedikit berbeza dengan rambut lama. Ini kerana penghasilan melanin memerlukan masa tertentu, dan setiap individu mempunyai fizikal dan kadar metabolisme yang berbeza, menyebabkan tahap pewarnaan dan tempoh masa berbeza- beza.

## Masalah Akar Rambut Bertukar Hitam

Selepas penggunaan jangka panjang produk pewarna rambut hitam, sebahagian rambut putih di akar mungkin bertukar menjadi hitam, tetapi ia tidak menjanjikan penyembuhan sepenuhnya. Sesetengah rambut putih berkaitan dengan tenaga, darah, hati, dan buah pinggang dalam badan; penggunaan berterusan dapat melambatkan pertumbuhan rambut putih.



## Kawalan Tahap Pewarnaan



Melalui penggunaan berulang produk pewarna rambut hitam, tahap pewarnaan rambut boleh dikawal. Jika ingin rambut menjadi lebih gelap, ia boleh disembur beberapa kali sehingga mencapai warna yang diinginkan.

# Soalan Mengenai Kesan Produk

## Kesan Produk Berbeza Mengikut Individu

Setiap individu mempunyai fizikal dan kadar metabolisme yang berbeza, jadi kesan penggunaan produk pewarna rambut hitam juga berbeza. Secara amnya, kesan ketara boleh dilihat dalam 3-5 hari selepas penggunaan, tetapi ada juga yang memerlukan masa lebih lama untuk melihat perubahannya.

## Tahap Pewarnaan dan Tempoh Penggunaan

Dengan peningkatan tempoh penggunaan, tahap pewarnaan rambut akan bertambah gelap secara beransur-ansur. Namun, perlu diingat bahawa penggunaan produk pewarna rambut hitam tidak menjamin penyembuhan sepenuhnya rambut putih, hanya dapat melambatkan pertumbuhannya.

## Keselamatan

Produk pewarna rambut hitam adalah selamat digunakan kerana tidak mengandungi sebarang bahan kimia pewarna rambut. Ibu mengandung dan individu yang alah kepada pewarna rambut juga boleh menggunakannya. Namun, perlu diingat untuk mengikuti arahan pada buku panduan semasa mencairkan dan menyapukan produk, serta mengelakkan penggunaan berlebihan bagi mengelakkan kerosakan pada rambut.

# Hubungan Sebahagian Rambut Putih dengan Tenaga, Darah, Hati, dan Buah Pinggang Dalam Badan



## Hubungan Rambut Putih dengan Tenaga dan Darah

Menurut perubatan tradisional Cina, ketidakseimbangan tenaga dan darah boleh menyebabkan rambut menjadi putih. Kekurangan tenaga dan darah atau peredaran tenaga dan darah yang tidak lancar boleh menjejaskan fungsi normal folikel rambut, seterusnya menyebabkan rambut beruban.



## Hubungan Rambut Putih dengan Fungsi Hati dan Buah Pinggang

Menurut perubatan tradisional Cina, ketidakseimbangan fungsi hati dan buah pinggang juga boleh menyebabkan rambut menjadi putih. Hati mengawal pengaliran tenaga dan darah, manakala buah pinggang mengawal sistem pembiakan serta menentukan pertumbuhan dan keguguran rambut. Ketidakseimbangan fungsi hati dan buah pinggang boleh membawa kepada rambut beruban.



## Kesan dan Hasil Penggunaan Jangka Panjang

Penggunaan jangka panjang produk ini dapat merangsang aktiviti tirosinase dalam folikel rambut, menjadikan rambut lebih gelap dan lebat. Namun, disebabkan kitaran pertumbuhan rambut dan faktor genetik, kesan penggunaan mungkin berbeza antara individu.



# TERIMA KASIH